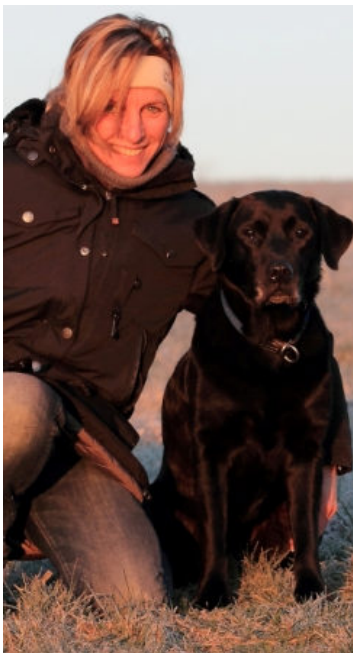


## PRESSEMITTEILUNG

### **Hundezentrum TEAMCANIN eröffnet mit Nicole Klee Niederlassung in der Region Bonn-Rhein-Sieg und Bergischer Kreis**

**Hundeschule „Hundetraining-NRW“ wird zu TEAMCANIN-Rhein-Sieg. Hundetrainer Uwe Friedrich kooperiert mit Nicole Klee.**

Löffingen, im Mai 2013/ Gaby Günther – Der prominente **Hundetrainer Uwe Friedrich** vom **Hundezentrum TEAMCANIN** in Löffingen/Hochschwarzwald kooperiert seit dem 1. April 2013 mit **Hundetrainerin Nicole Klee**, die bei ihm erfolgreich die Prüfung zur **TEAMCANIN-Hundetrainerin** abgeschlossen hat und nun im Rahmen des TEAMCANIN-Konzeptes die Region Bonn/Rhein-Sieg/Bergischer Kreis übernimmt.



*„Ich freue mich sehr, mit Nicole Klee eine Hundetrainerin im Team zu haben, die sich äußerst kompetent und mit viel Herzblut um Hundehalter und Hunde kümmern wird und sich besonders der Auslastung durch Nasenarbeit verschrieben hat.“ so **Uwe Friedrich**. „Es ist mir sehr wichtig, Menschen im TEAMCANIN-Netzwerk zu integrieren, die eine besondere Fach- und Sozialkompetenz sowie viel Tierliebe mitbringen. Nicole Klee ist solch ein Mensch. Ich wünsche ihr viel Erfolg mit ihren Plänen und werde sie unterstützen, wo es mir möglich ist.“*

Nicole Klee bietet für die Basiserziehung individuelles Einzel- und Gruppentraining an, darüber hinaus die unterschiedlichsten Auslastungsmodelle, um den Hund artgerecht zu beschäftigen. Ihre Schwerpunkte liegen dabei auf Nasenarbeit und Kommunikation.

Die Longiergruppen finden auf ihrem Grundstück in Lohmar statt! Dieses Grundstück ist zum größten Teil eingezäunt und hat eine Fläche von ca. 4000 qm. Genügend Schattenplätze für die Hunde sind vorhanden.

Neue Kurse **Longieren:**

Ab 25.05.2013 (ab 10.00 Uhr, Grundstück in Lohmar)

Neue Kurse **Nasenarbeit:**

Ab 24.05.2013 und ab 25.05.2013 (ab 10.00 Uhr)

Neue Kurse **SniffleDog:**

Ab 24.04.2013 und ab 28.05.2013 (ab 14.00 Uhr bzw. ab 17.00 Uhr)

Neue Kurse **Basistraining:**

Ab 26.05.2013 (ab 10.00 Uhr)

Weitere Infos und Anmeldungen über [www.teamcanin-rhein-sieg.com](http://www.teamcanin-rhein-sieg.com).

## PRESSEMITTEILUNG

### Nicole Klee



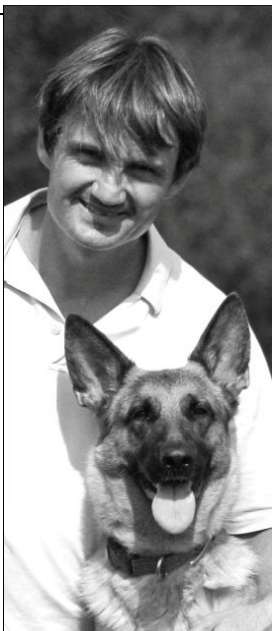
Von Kindesalter an hatte Nicole Klee mit Tieren zu tun. Als kleines Mädchen bekam sie von ihrem Vater ein Pferd geschenkt. Der Pferdesport faszinierte sie. Auch die Liebe zu Hunden zog sich durch ihr gesamtes Leben. Bereits als Kind führte sie sämtliche Hunde der

Nachbarschaft aus und begann diese zu erziehen.

Nach der Ausbildung zur Bürokauffrau arbeitete sie lange Zeit im öffentlichen Dienst. Anstellungen bei der Bank, im Hotelgewerbe und einem großen Stuttgarter Automobilhersteller folgten. 2006 stieg ich in die Firma ihres Mannes ein und organisiert dort das Backoffice.

Der erste eigene Hund zog bei ihr ein und sie beschäftigte sich mit der Ausbildung ihrer Labradorhündin Emma. Auf der Suche nach einer geeigneten Hundeschule musste sie leider feststellen, dass qualifizierte Hundetrainer sehr schwer zu finden sind.

Ihre Intention war es, etwas Besseres zu finden, und so begann sie 2007 selbst eine Ausbildung zum Hundetrainer in Hamburg. 2009 sah sie erstmals einen Bericht über Uwe Friedrich und sein Hundezentrum TEAMCANIN im Fernsehen, besuchte ihn im Hochschwarzwald und begann dort im Mai 2010 die Ausbildung zur Hundetrainerin. Im Dezember 2010 zog ihr zweiter Hund Paula, auch eine Labrador-Hündin, ein. Die Ausbildung ihrer beiden „Mädels“ macht ihr viel Spaß. Diese Freude und Harmonie mit ihren Hunden möchte sie an andere Mensch-Hund-Teams weitergeben und ihr Wissen an interessierte Hundehalter weitervermitteln.



### Uwe Friedrich

Die Liebe und Begeisterung für Hunde durchzieht das ganze Leben von Uwe Friedrich. Ein tauber Hovawart namens Flori war sein erster eigener Hund und seine erste richtige Herausforderung. Durch ihn und dessen Taubheit lernte Uwe Friedrich, wie wichtig Körpersprache in der Kommunikation mit Hunden ist. Vicky, eine dreijährige Deutsche Schäferhündin, holte er als fünfter Besitzer aus dem Tierheim und bildete sie innerhalb eines Jahres zu seinem Diensthund bei der Polizei aus. Und auch der „Kleine Mann“, sein Malinois-Rüde, wurde später als Diensthund in Stuttgart mit ihm „berufstätig“. Als Diensthundeführer arbeitete Uwe Friedrich viele Jahre bei der Polizeibehörde Stuttgart, merkte aber bald, dass er seine persönliche Erfüllung in dieser Arbeit nicht finden

## PRESSEMITTEILUNG

würde. Da er seit seinem siebzehnten Lebensjahr Menschen mit Rat und Tat bei der Hundeeziehung zur Seite steht, quittierte er letztendlich den Dienst bei der Polizei und gründete 1999 in Stuttgart seine erste eigene Hundeschule. 2008 fand er nach langer Suche das für seine Hundebildung ideale Gelände in Löffingen im Hochschwarzwald. Im „Tanneneck“ entstand sein Hundezentrum TEAMCANIN, wo Hundehalter seither verschiedene Aus- und Weiterbildungsangebote für sich und ihre Hunde nutzen und entspannt Urlaub mit Hund genießen können.

Uwe Friedrichs ganz persönliche Leidenschaft ist die Auslastung von Hunden durch Nasenarbeit. Er bildet unter anderem Familienhunde zu Lungenkrebsdiagnostikern zur Lungenkrebs-Früherkennung in Zusammenarbeit mit Fachärzten und Kliniken aus und hat große Erfahrung in der Ausbildung von Schimmelsporen-, Sprengstoff-, und Drogenspürhunden. Sein Hauptanliegen ist jedoch der Teamgedanke des Mensch-Hund-Teams, die Alltagstauglichkeit und eine harmonische, ausgeglichene Partnerschaft zwischen Mensch und Hund.

Seine vielfältige, individuelle und professionelle Ausbildung für Menschen mit Hund liegt im Schwerpunkt auf der alltagsbezogenen Ausbildung. Themenseminare wie „Hilfe! Mein Hund jagt!“, „Golfbegleithund“, der „Familienbeschützer“ und „Hilfe! Mein Hund frisst alles!“ wurden bereits von „hundkatzemaus“ auf VOX dokumentiert. Herausragend bei "hundkatzemaus" war Ende 2009 die 10-teilige Ausstrahlung über die erfolgreiche Ausbildung eines ehemaligen Auslandsstreuners zum Drogenspürhund. Weitere ungewöhnliche Ausbildungs-Themen von Uwe Friedrich: die erfolgreiche Ausbildung von vier Familienhunden zu **Lungenkrebs-Frühdagnostikern** in Zusammenarbeit mit Lungenfachärzten und der Lungenfachklinik Schillerhöhe, **Epilepsie- und Diabetes-Warnhunde** sowie die Ausbildung von Taps, dem **weltweit ersten Kardio-Warnhund** für ein schwer herzkrankes Kind. Weiterhin trainiert er erfolgreich **Schimmel- und Bettwanzen-Spürhunde**.

Alle Informationen über Uwe Friedrich und sein Team sowie sein umfangreiches Seminarprogramm unter [www.teamcanin.com](http://www.teamcanin.com).

---

Gern stellen wir Ihnen auf Wunsch hochaufgelöstes Fotomaterial zur Verfügung. Vielen Dank für Ihre Veröffentlichung oder Weiterleitung. Über einen Linkhinweis oder ein Belegexemplar würden wir uns sehr freuen.

**Kontakt Presse:**

PRessePRojekte.de | Gaby Günther  
Tel. +49 (0)7654 – 806 121  
Mobil: +49 (0)151 – 44 20 59 59  
Mail: [info@presseprojekte.de](mailto:info@presseprojekte.de)

**Kontakt TEAMCANIN-RHEIN-SIEG:**

Nicole Klee  
Große Wiese 57 | D-53797 Lohmar  
Telefon: +49 (0)2206 - 86 86 85 | Mobil: +49 (0)163 - 79 36 837  
Mail: [nicole.klee@teamcanin.com](mailto:nicole.klee@teamcanin.com) | Web: [www.teamcanin-rhein-sieg.com](http://www.teamcanin-rhein-sieg.com)